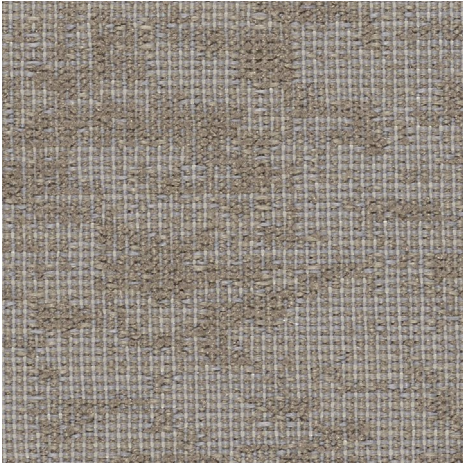


Memory 2

**kvadrat**

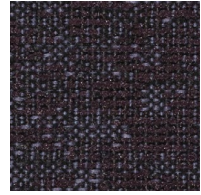
## Memory 2



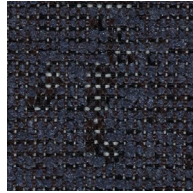
143



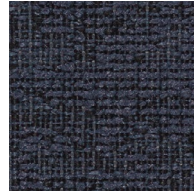
116



193



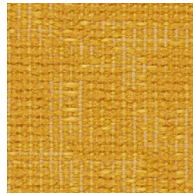
176



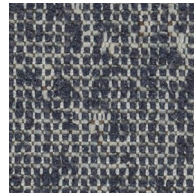
793



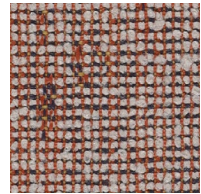
123



453



156



236



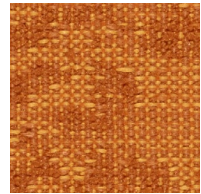
223



213



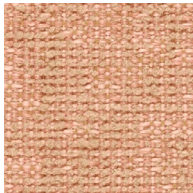
713



473



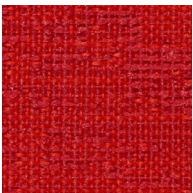
256



613



976



673



653



936



953

## Memory 2

Designed by Patricia Urquiola

DK

**Anvendelse** Møbelstof til såvel privat som offentlig indretning.

**Beskrivelse** 100% Trevira CS. Bredde ca. 150 cm. Vægt ca. 700 g/lbm. Rapport ca. 144 cm. Garnfarvet. Nuanceforskelle kan forekomme.

**Ægkant** ↓

**Slidstyrke:** Ca. 35.000 slidbevægelser efter Martindale metoden EN ISO 12947. **Lysægtighed** (ISO) 5-8. **Pilling** (EN ISO) 4. **Gnidægtighed** (ISO) tør 4-5, våd 4-5. **Lydsorption** (EN ISO 354) 0.65/Class C (fladt), 0.85/Class B (foldet). **Airflow** 2075 Pa s/m. **Flammesikring:** AS/NZS 3837 Class 1. ASTM E84 Class A hæftet. BS 5852 Crib 5 med flammesikring. DIN 4102 B1. EN 1021-1/2. EN 13501 B-s1, d0. IMO FTP Code 2010:Part 8. JIS L 1091 A-1 D. NF D 60 013. NF P 92 507 M1. NFPA 260. NFPA 701. SN 198 898 5.2. UNI 9175 11M. UNI 9177 Classe 1. US Cal. Bull. 117-2013. ÖNORM B1 / Q1. (Kopi af testrapport kan rekvireres).

**Vedligeholdelse** Se ISO symboler. Krympning ca. 2% ved vask 60°C. Desinfektion, se kvadrat.dk.

UK/US

**Application** Upholstery for both domestic and public decoration. In accordance with California AB2998 or similar regulation in other states of North America, this product should not be used for upholstery in USA.

**Description** 100% Trevira CS. Width app. 59 inches (150 cm). Weight app. 700 g/lin.m, 22.5 oz/ly. Repeat app. 56.7 inches (144 cm). Yarn dyed. Colour differences may occur.

**Selvedge/Direction** ↓

**Abrasion:** App. 35,000 rubs acc. to the Martindale method EN ISO 12947\*. **Lightfastness** (ISO) 5-8. **Pilling** (EN ISO) 4. **Fastness to rubbing** (ISO) dry 4-5, wet 4-5. **Sound absorption** (EN ISO 354) 0.65/Class C (flat), 0.85/Class B (waved). **Airflow** 2075 Pa s/m. **Flame resistance:** AS/NZS 3837 Class 1. ASTM E84 Class A unadhered. BS 5852 Crib 5 with treatment. DIN 4102 B1. EN 1021-1/2. EN 13501 B-s1, d0. IMO FTP Code 2010:Part 8. JIS L 1091 A-1 D. NF D 60 013. NF P 92 507 M1. NFPA 260. NFPA 701. SN 198 898 5.2. UNI 9175 11M. UNI 9177 Classe 1. US Cal. Bull. 117-2013. ÖNORM B1 / Q1. (Copy of test report available).

**Care** Please see the ISO symbols. Shrinkage app. 2% when washed at 60°C. Disinfection, see kvadrat.dk.

DE

**Anwendungsbereich** Möbelstoff wohlgeeignet im sowohl privaten als öffentlichen Wohnbereich.

**Beschreibung** 100% Trevira CS. Breite ca. 150 cm. Gewicht ca. 700 g/lfd.m. Rapport ca. 144 cm. Garngefärbt. Farbunterschiede können vorkommen.

**Webkant** ↓

**Scheuerfestigkeit:** Ca. 35.000 Scheuerhübe gemäss der Martindale Methode EN ISO 12947. **Lichtechtheit** (ISO) 5-8. **Pilling** (EN ISO) 4. **Reibechtheit** (ISO) trocken 4-5, nass 4-5. **Schallabsorption** (EN ISO 354) 0.65/Class C (glatt), 0.85/Class B (gefaltet). **Airflow** 2075 Pa s/m. **Flammschutz:** AS/NZS 3837 Class 1. ASTM E84 Class A unverklebt. BS 5852 Crib 5 mit Ausrüstung. DIN 4102 B1. EN 1021-1/2. EN 13501 B-s1, d0. IMO FTP Code 2010:Part 8. JIS L 1091 A-1 D. NF D 60 013. NF P 92 507 M1. NFPA 260. NFPA 701. SN 198 898 5.2. UNI 9175 11M. UNI 9177 Classe 1. US Cal. Bull. 117-2013. ÖNORM B1 / Q1. (Testbericht verfügbar).

**Pflege** Siehe ISO Pflegesymbole. Wascheinlauf ca. 2% bei 60°C. Desinfektion, siehe kvadrat.dk.

NL

**Toepassing** Uitstekend toepasbaar zowel in particuliere woningen als voor projecten.

**Omschrijving** 100% Trevira CS. Breedte ca. 150 cm. Gewicht ca. 700 g/str. m. Patroonhoogte ca. 144 cm. Gareengeverfd. Kleurverschillen kunnen optreden.

**Zelfkant** ↓

**Slijtvastheid:** Ca. 35.000 toeren Martindale EN ISO 12947. **Lichtechtheid** (ISO) 5-8. **Pilling** (EN ISO) 4. **Wrijftechtheid** (ISO) droge 4-5, natte 4-5. **Geluidsabsorptie** (EN ISO 354) 0.65/Class C (vlak), 0.85/Class B (geplooid). **Airflow** 2075 Pa s/m. **Brandwerendheid:** AS/NZS 3837 Class 1. ASTM E84 Class A ongelijmd. BS 5852 Crib 5 met behandeling. DIN 4102 B1. EN 1021-1/2. EN 13501 B-s1, d0. IMO FTP Code 2010:Part 8. JIS L 1091 A-1 D. NF D 60 013. NF P 92 507 M1. NFPA 260. NFPA 701. SN 198 898 5.2. UNI 9175 11M. UNI 9177 Classe 1. US Cal. Bull. 117-2013. ÖNORM B1 / Q1. (Op aanvraag sturen wij u graag een kopie van het testrapport toe).

**Onderhoud** Zie de ISO symbolen. Krimp ca. 2% bij 60°C. Desinfectie, kvadrat.dk.

FR

**Domaine d'utilisation** Tissu d'ameublement pour aménagement privé et public.

**Description** 100% Trevira CS. Largeur env. 150 cm. Poids env. 700 g/m lg. Raccord env. 144 cm. Teinture sur fil. Ecart de coloris possibles.

**Lisière** ↓

**Résistance à l'abrasion:** Env. 35.000 révolutions selon le procédé Martindale EN ISO 12947. **Résistance à la lumière** (ISO) 5-8. **Boulochage** (EN ISO) 4. **Résistance au frottement** (ISO) sec 4-5, mouillé 4-5. **Absorption acoustique** (EN ISO 354) 0.65/Class C (à plat), 0.85/Class B (plié). **Airflow** 2075 Pa s/m. **Normes au feu:** AS/NZS 3837 Class 1. ASTM E84 Class A non collé. BS 5852 Crib 5 avec traitement. DIN 4102 B1. EN 1021-1/2. EN 13501 B-s1, d0. IMO FTP Code 2010:Part 8. JIS L 1091 A-1 D. NF D 60 013. NF P 92 507 M1. NFPA 260. NFPA 701. SN 198 898 5.2. UNI 9175 11M. UNI 9177 Classe 1. US Cal. Bull. 117-2013. ÖNORM B1 / Q1. (La copie du compte rendu des tests est disponible sur demande).

**Entretien** Voir les symboles ISO. Rétrécissement: Env. 2% pour lavage à 60°C. Désinfection, voir kvadrat.dk.

IT

**Destinazione d'uso** Rivestimenti per imbottiti, casa e contract.

**Carratteristiche** 100% Trevira CS. Altezza circa 150 cm. Peso circa 700 g/mtl. Rapporto circa 144 cm. Tinto in filo. Possibili differenze per colore.

**Cimosa** ↓

**Resistenza all'abrasione:** circa 35.000 cicli/metodo Martindale EN ISO 12947. **Resistenza alla luce** (ISO) 5-8. **Pilling** (EN ISO) 4. **Resistenza allo sfregamento** (ISO) condizione a secco 4-5, condizione umido 4-5. **Assorbimento acustico** (EN ISO 354) 0.65/Class C (a pannello (tesa)), 0.85/Class B (arricciata). **Airflow** 2075 Pa s/m. **Ignifugazione:** AS/NZS 3837 Class 1. ASTM E84 Class A non incollato. BS 5852 Crib 5 trattato ignifugo. DIN 4102 B1. EN 1021-1/2. EN 13501 B-s1, d0. IMO FTP Code 2010:Part 8. JIS L 1091 A-1 D. NF D 60 013. NF P 92 507 M1. NFPA 260. NFPA 701. SN 198 898 5.2. UNI 9175 11M. UNI 9177 Classe 1. US Cal. Bull. 117-2013. ÖNORM B1 / Q1. (Disponibile copia del test).

**Manutenzione** Per favore seguire i simboli ISO. Restrigimento 2% quando lavata 60°C. Per disinfettare, vedi il sito kvadrat.dk.

ES

**Aplicación** Tapicería para hogares e instituciones.

**Descripción** 100% Trevira CS. Anchura aprox. 150 cm. Peso aprox. 700 gr/ml. Repetición aprox. 144 cm. Hilo teñido. Posibles variaciones de color.

**Filo** ↓

**Resistencia al desgaste:** Aprox. 35.000 ciclos según el método Martindale EN ISO 12947. **Resistencia a la luz** (ISO) 5-8. **Relleno** (EN ISO) 4. **Solidez al frotamiento** (ISO) seco 4-5, mojado 4-5. **Absorción acústica** (EN ISO 354) 0.65/Class C (estor), 0.85/Class B (cortina). **Airflow** 2075 Pa s/m. **Resistencia al fuego:** AS/NZS 3837 Class 1. ASTM E84 Class A sin pegar. BS 5852 Crib 5 con tratamiento. DIN 4102 B1. EN 1021-1/2. EN 13501 B-s1, d0. IMO FTP Code 2010:Part 8. JIS L 1091 A-1 D. NF D 60 013. NF P 92 507 M1. NFPA 260. NFPA 701. SN 198 898 5.2. UNI 9175 11M. UNI 9177 Classe 1. US Cal. Bull. 117-2013. ÖNORM B1 / Q1. (Copia del informe de ensayos disponible).

**Mantenimiento** Consulte los símbolos ISO. Encogimiento aprox. un 2% en lavado a 60°C. Desinfección, visita kvadrat.dk.

JP

**用途** 住宅または公共施設の家具用テキスタイル。  
**詳細** 100%トレヴィーラ CS。幅:約150 cm。重量:1 mあたり約700 g。柄のリピート:約144 cm。糸染め。色彩ニュアンスに多少の違いが生じる可能性あり。

**耳、ふち、↓**

**テスト**

**磨耗:** マーチンデール法により摩擦運動約35,000回。EN ISO 12947. **色褪せ保証:** (ISO) 5-8. **ピリング** (EN ISO) 4. **摩擦保証:** (ISO) 乾燥状態 4-5、濡れた状態 4-5. **吸音率** (EN ISO 354) 0.65/Class C (パネル状)、0.85/Class B (ドレープ状)。**気流:** 2075 Pa s/m. **耐炎性:** AS/NZS 3837 Class 1. ASTM E84 Class A unadhered. 特殊耐炎処理を行うことにより、BS 5852 Crib 5 に到達可能。DIN 4102 B1. EN 1021-1/2. EN 13501 B-s1, d0. IMO FTP Code 2010:Part 8. JIS L 1091 A-1 D. NF D 60 013. NF P 92 507 M1. NFPA 260. NFPA 701. SN 198 898 5.2. UNI 9175 11M. UNI 9177 Classe 1. US Cal. Bull. 117-2013. ÖNORM B1/Q1. (テストレポートコピー入手可能。)

**手入れ**

ISO シンボル参照。60°C で洗浄した際の縮み約2%。消毒について?kvadrat.dkまで参照ください。

CN

**适用范围** 居家和公共项目使用。

**成分** 100%德国阻燃丝 (Trevira CS)。幅宽约59英寸 (150 cm)。重量约700克/延米。纱染色面料。图案重复: 大约每56.7英寸 (144厘米)。纱染色面料。颜色可能稍有差异。

**图纹方向** ↓

**马丁代尔法**约35,000转。EN ISO 12947. **光黑色牢度** (ISO) 5-8. **起毛起球** (EN ISO) 4. **磨擦色牢度** (ISO) 干燥4-5、湿4-5. **吸声系数** (EN ISO 354) 0.65/Class C (隔帘), 0.85/Class B (一般窗帘使用)。**气流阻力** 2075 Pa s/m. **阻燃性:** AS/NZS 3837 Class 1. ASTM E84 Class A unadhered. 特别耐火处理时BS 5852 Crib 5 可以满足。DIN 4102 B1. EN 1021-1/2. EN 13501 B-s1, d0. IMO FTP Code 2010:Part 8. JIS L 1091 A-1 D. NF D 60 013. NF P 92 507 M1. NFPA 260. NFPA 701. SN 198 898 5.2. UNI 9175 11M. UNI 9177 Classe 1. US Cal. Bull. 117-2013. ÖNORM B1 / Q1. (可提供测试报告副本)。  
**维护** 请参照ISO标志。于温度60°C清洗时, 面料缩水率约2%。消毒请参阅kvadrat.dk。



10 year warranty



US contact info: 1-800-620-9309

Quality and environmental system accreditation according to ISO 9001 and ISO 14001.

\* ACT® Registered Certification Marks

\* Abrasion test results exceeding ACT performance guidelines are not an indicator of product lifespan. Multiple factors affect fabric durability and appearance retention.

Contact and further information [www.kvadrat.dk](http://www.kvadrat.dk)